



Landkreis Landshut

*Wohlfühlen mitten in Bayern*



**Entsorgung mit System**

professionell, verantwortlich, nachhaltig

# Inhaltsverzeichnis

IHRE ANSPRECHPARTNER	4
UNSERE AUFGABENBEREICHE	6–7
WIE VERMEIDE ICH ABFALL?	8–9
DAS TONNENSYSTEM	10–13
Restmülltonne, Müllgebühren	10
Papiertonne	11
Biotonne	12
Gelber Sack	13
PROBLEMMÜLLENTSORGUNG	14–15
KOMPOST UND GRÜNGUT	16–17
ALTSTOFFSAMMELSTELLE (ASS)	18–21
BAUSCHUTT	22–23
DIE RESTSTOFFDEPONIE SPITZLBERG	24–25
MÜLLUMLADESTATION	26–27
GEBRAUCHTWARENHAUS DER DIAKONIE	28–29
DAS ABFALL-ABC	30–31
DIE ENTSORGUNGSEINRICHTUNGEN	34–35

## Grußwort

Liebe Mitbürgerinnen und Mitbürger,

für die Abfallwirtschaft haben wir im Landkreis Landshut saubere Lösungen: Seit Jahrzehnten bieten wir unseren Bürgern einen hohen Standard. Der Landkreis verfügt über ein flächendeckendes Netz von Altstoffsammelstellen, Papier- und Biotonnen und über modernste Müllentsorgungsanlagen im Verbund des Zweckverbandes Müllverwertung Schwandorf (ZMS).

Unser Abfallwirtschaftssystem garantiert zuverlässig, umweltorientiert und kosteneffizient die Entsorgung von Abfällen aller Art – und eine hohe Wiederverwertungsquote für Wertstoffe. Aus der „Müllabfuhr“ früherer Zeiten hat sich längst ein komplexes Entsorgungssystem entwickelt, zu dem eine weitgehende Trennung und Verwertung der anfallenden Abfallmengen gehört – bis hin zur sicheren Ablagerung nicht mehr abbaubarer Stoffe in unserer Reststoffdeponie in Spitzlberg.

Es ist dem Weitblick, dem Engagement, der Sachkenntnis und der Entschlusskraft mehrerer Landräte und vieler Kreistagsmitglieder und Mitarbeitern des Sachgebiets Abfallwirtschaft zu verdanken, dass wir auf diesem Sektor heute sehr gut aufgestellt sind: Bei uns sind die Weichen rechtzeitig gestellt worden. Heute arbeiten wir auf dieser Grundlage mit unseren Bürgern für eine sichere Zukunft auch auf diesem Gebiet.

Die Abfallwirtschaft ist eine der bedeutendsten Aufgaben der Daseinsvorsorge und des Umweltschutzes. Für Umwelt, Wirtschaft und für die Gesellschaft, also alle Menschen, die in unserer Region leben, ist eine verantwortungsvolle Abfallentsorgung ein enormer Gewinn. Diese Abfallbroschüre soll dazu beitragen, dass wir hier auch künftig weiter gemeinsam so erfolgreich sind.



Ihr Peter Dreier  
Landrat des Landkreises Landshut



# Landratsamt Landshut

## Ihre Ansprechpartner

abfallwirtschaft@landkreis-landshut.de

### Sachgebietsleitung

Herr Geißler

☎ 0871 408-3120

### Abfallrecht, Müllgebühren

Herr Bauer

☎ 0871 408-3118

### Abfallberatung, Altstoffsammelstellen

Frau Trummet

☎ 0871 408-3000

### Reststoffdeponie Spitzlberg

Herr Thoma

☎ 0871 408-3115

**Reklamationen** (bei nicht entleerten Tonnen  
oder nicht abgeholten Gelben Säcken)

Frau Sigl-Beck

☎ 0871 408-3122

### Abfallrecht, Bodenschutz

Frau Glötzl

☎ 0871 408-3116

### Müllumladestation Wörth a. d. Isar

Siemensstraße 50

84109 Wörth a. d. Isar

☎ 08702 946296

### Öffnungszeiten

Montag bis Freitag

08:00–12:00 Uhr 12:45–16:00 Uhr

### Reststoffdeponie Spitzlberg

Spitzlberg bei Unterglaim

84030 Ergolding

☎ 0871 408-3115

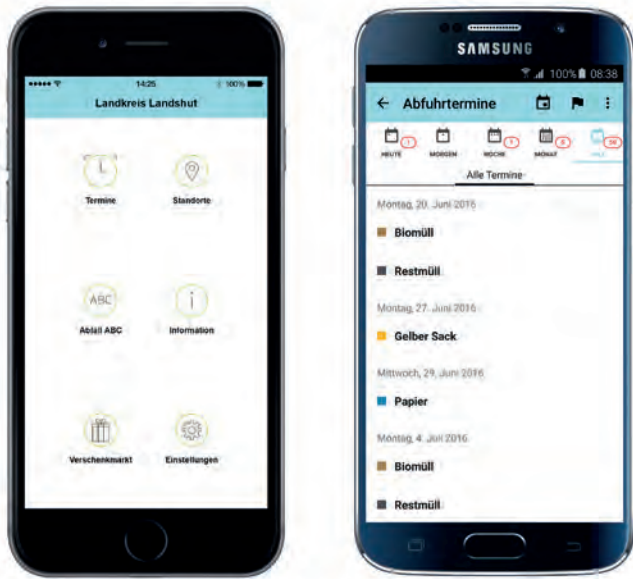
### Öffnungszeiten

Montag bis Donnerstag

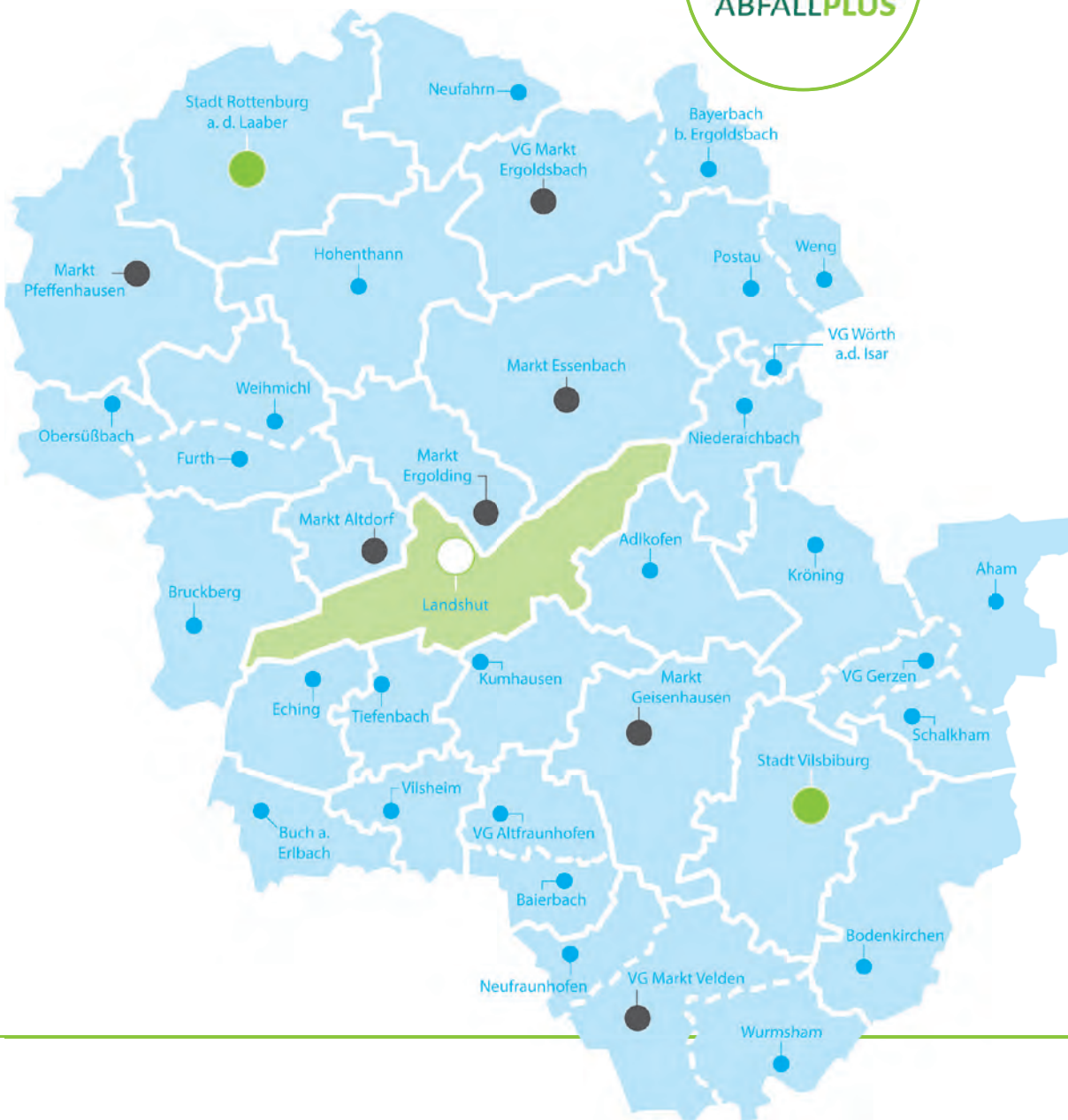
7:30–12:00 Uhr 13:00–16:30 Uhr

Freitag 7:30–12:00 Uhr 13:00–16:00 Uhr

Samstag 9:00–12:00 Uhr



Hier geht es direkt zur Abfall-App des Landkreises Landshut:



## Kommunale Aufgabe des Landkreises Landshut



Der Landkreis Landshut hat die gesetzliche Aufgabe, die in seinem Gebiet angefallenen und überlassenen Abfälle aus den privaten Haushalten und die Abfälle zur Beseitigung aus Gewerbe und Industrie zu verwerten oder zu beseitigen.

Diese Aufgabe wird im Bereich der kommunalen Abfallwirtschaft organisiert. Die kommunale Abfallwirtschaft erfüllt damit eine wichtige Aufgabe der Daseinsvorsorge. Sie ist Dienstleister und gewährleistet die Entsorgungssicherheit für die Bürgerinnen und Bürger sowie für das Gewerbe und die Industrie.

Eine weitere wichtige Aufgabe ist, die im Abfall noch enthaltenen Wertstoffe getrennt zu erfassen und diese als Rohstoffe wieder dem Wirtschaftskreislauf zur Verfügung zu stellen. Dafür werden jedem Haushalt neben der Restmülltonne auch eine Papiertonne und Biotonne zur Verfügung gestellt.

Weiter werden in den 35 Altstoffsammelstellen, die der Landkreis betreibt, 18 verschiedene verwertbare Abfälle getrennt gesammelt und an zertifizierte Recyclingunternehmen abgegeben. Neben einem Beitrag zur Kostendeckung können bei einigen Wertstoffen positive Erlöse erzielt werden. Diese Erlöse fließen direkt in den Abfallwirtschaftshaushalt und helfen, die Abfallgebühren für die Bürgerinnen und Bürger niedrig und stabil zu halten und einen guten Service zu bieten.

Für die Verwertung von mineralischen Abfällen aus Abbruchmaßnahmen betreibt der Landkreis die beiden Bauschuttannahmestellen Geisenhausen und Inkofen. Hier werden Abbruchabfälle aus Beton und Ziegel angenommen und zu hochwertigem, güteüberwachtem, schadstoffuntersuchtem Recyclingbaustoff aufbereitet. Die Verwendung dieses Recyclingbaustoffs schont die natürlichen Kiesvorkommen im Landkreis. Abfälle, die nicht weiterverwertet werden können, sind vom Landkreis effektiv zu beseitigen.

Die Entsorgung der brennbaren Abfälle wie Haus- und Sperrmüll oder Gewerbeabfall geschieht beim Zweckverband Müllverwertung Schwandorf. Der Zweckverband betreibt in Schwandorf eine moderne Müllverbrennungsanlage, mit der auch Energie in Form von Strom, Wärme und Prozessdampf für die Stadt Schwandorf und private Unternehmen erzeugt wird.

Schadstoffhaltige nicht brennbare mineralische Abfälle werden in der landkreiseigenen Reststoffdeponie Spitzberg in den jeweils hochwertig abgedichteten Deponieabschnitten sicher abgelagert.



## ENTWICKLUNG DES ABFALLAUFKOMMENS

in kg je Einwohner und Jahr für den Landkreis Landshut

ABFÄLLE ZUR VERWERTUNG	2013	2014	2015	2016	2017	2016	2016
						Bayern	Niederbayern
Papier (mit Sortierresten)	79,40	78,92	76,72	74,62	74,32	78,4	83,7
Grüngut	56,61	63,23	60,85	67,17	66,72	83,7	94,1
Biomüll	33,46	35,76	33,99	33,00	34,48	72,0	83,5
Glas	20,76	21,30	20,26	20,43	21,08	22,9	22,4
Verwertbarer Bauschutt	33,30	29,21	24,96	26,27	27,64	–	–
Leichtstoffverpackungen (mit Sortierresten)	24,45	24,61	24,67	24,81	25,53	20,8	14,8
Altholz	17,76	17,66	18,58	19,81	20,66	23,5	11,0
Alteisen	9,14	8,82	9,40	10,84	11,58	7,8	9,8
Elektroschrott	6,22	6,21	6,65	5,95	5,61	4,1	–
Mischkunststoffe	3,42	2,94	3,13	2,93	2,98	1,8	–
Folien	1,89	1,58	1,65	1,55	1,60	1,8	–
Leuchtstoffröhren	0,02	0,04	0,07	0,04	0,05	–	–
Haushaltsgroßgeräte	2,36	2,41	2,57	2,95	2,96	2,1	–
Kühlschränke (ohne direkt an die EAR geliefertes Kühlaggregat)	1,04	0,89	0,83	0,81	0,84	–	–
<b>Summe</b>	<b>289,85</b>	<b>293,59</b>	<b>284,31</b>	<b>291,19</b>	<b>296,07</b>		

ABFÄLLE ZUR BESEITIGUNG	2013	2014	2015	2016	2017	2016	2016
						Bayern	Niederbayern
Hausmüll (ohne Sortierreste)	132,39	129,74	130,32	130,86	132,44	144,5	129,7
Sperrmüll	35,43	35,40	36,39	39,31	41,04	17,2	30,0
Sonstige mineralische Abfälle	8,21	12,69	15,56	16,99	16,09	–	–
Problemüll	0,32	0,27	0,27	0,26	0,27	0,51	0,45
Batterien	0,08	0,10	0,10	0,11	0,12	0,51	0,45
<b>Summe</b>	<b>176,4</b>	<b>178,2</b>	<b>182,65</b>	<b>187,52</b>	<b>189,97</b>		

Grüne Schrift    Mengenabnahme im Vergleich zu 2015  
Rote Schrift    Mengenzunahme im Vergleich zu 2015

## Wie vermeide ich Abfall ...

### RESSOURCEN SINNVOLL NUTZEN

Ein sorgsamer Umgang mit unseren Ressourcen sichert nicht nur uns, sondern vor allem auch unseren Kindern und deren Nachkommen eine gute Lebensgrundlage. Jeder kann mit kleinen Schritten dazu beitragen, diese verantwortungsvolle Aufgabe wahrzunehmen. Die Nutzung von Mehrweg- statt Einwegverpackungen (z. B. Glaspfandflaschen statt Aludosen), Stoffbeuteln oder einem Einkaufskorb statt Plastiktüten, Kaffeepads statt Kaffeekapseln sind für jeden leicht zu realisierende Beispiele mit großem Effekt.



### BEWUSST KONSUMIEREN

Bewusst konsumieren fängt bereits beim Einkaufen an. Viele Lebensmittel, die wir essen, kommen aus anderen Ländern und haben oft eine lange Reise hinter sich. Frische Erdbeeren an Weihnachten kommen zum Beispiel aus Südamerika.

Auch viele Gegenstände (Produkte), die wir täglich gebrauchen, werden irgendwo auf der Welt produziert und kommen dann per Lkw, Schiff oder Flugzeug zu uns. Für sie werden viele Ressourcen wie Rohstoffe, Energie, Wasser und Boden verbraucht. Damit schleppen diese Produkte einen schweren ökologischen Rucksack mit sich.



Gerade beim Kauf neuer elektronischer Geräte sollte das Wissen um den Ressourcenverbrauch mit eine Rolle spielen. Ist der Tausch des Smartphones, in dem seltene und schwer zu gewinnende Metalle verbaut werden, alle zwei Jahre wirklich nötig? Oder tut's das alte noch eine Weile? Mit Fragen wie diesen und entsprechender Handlungsweise tragen wir dazu bei, den eigenen ökologischen Fußabdruck klein zu halten, um zu zeigen, dass wir uns unserer Verantwortung als Verbraucher bewusst sind.



### SAUBER FEIERN

Für alle, die in der Stadt oder im Landkreis Landshut ein größeres Fest feiern möchten, verleiht der Landshuter Netzwerk e.V. in Kooperation mit der Stadt und dem Landkreis ein Geschirrmobil, um auch hier Abfall zu vermeiden. Das Geschirrmobil ist komplett mit Geschirr, Besteck und Zubehör ausgestattet und kann direkt beim Landshuter Netzwerk e.V. unter der Telefonnummer 0871 96367-121 oder unter der E-Mail-Adresse [geschirrmobil@landshuter-netzwerk.de](mailto:geschirrmobil@landshuter-netzwerk.de) gebucht werden.





*... zum Schutz der Natur und Umwelt*



# Die Restmülltonne

## RESTMÜLLTONNE

### WAS DARF IN DIE SCHWARZE TONNE?

- // Kehrlicht
- // Putzlappen
- // Asche (ausgekühlt)
- // Kaputte Schuhe
- // Fußabstreifer
- // Silopressbänder
- // Netze von Siloballen
- // Fahrradreifen/-schläuche
- // Ausgehärtete Lacke
- // Tierische Speisereste und Knochen
- // Farbreste (eingetrocknet)
- // Glühbirnen
- // Hygienepapier
- // Windeln
- // Staubsaugerbeutel

In die Schwarze Tonne gehört ausschließlich der nicht weiter verwertbare Restabfall. Abfälle, die über die anderen Tonnen keiner Verwertung zugeführt oder separat gesammelt werden können, dürfen hier hinein.

### MÜLLGEBÜHREN PRO MONAT

Wenn Sie selbst kompostieren, können Sie sich von der Biotonne befreien lassen. Den Antrag hierzu stellen Sie bitte bei Ihrer Gemeinde. Haushalte mit wenig Müllaufkommen können sich eine Mülltonne mit dem Nachbarn teilen. Dabei muss 15 l Mülltonnenvolumen pro Person vorhanden sein. Einpersonenhaushalte erhalten einen Müllsack pro Monat.

### GEBÜHREN FÜR DIE RESTMÜLLTONNE (Stand 01/2017)

Tonnengröße	Mit Biotonne	Ohne Biotonne
80 l	15,10 €	10,70 €
120 l	22,70 €	16,10 €
240 l	45,50 €	32,20 €
1,1 m <sup>3</sup>	183,40 €	125,80 €
Müllsäcke (mit Papiersäcken)	4,00 €	3,20 €
Müllsäcke (mit Papiertonne)	5,00 €	4,00 €
Zusätzlicher Müllsack	2,40 €	
Papiertonne zusätzlich	2,90 €	
1,1 m <sup>3</sup> Papiercontainer zusätzlich	19,20 €	



Alle Tonnen erhalten Sie im Rathaus Ihrer Gemeinde. Bei Änderungen der Mülltonnengröße, Umtausch der Tonnen usw. wenden Sie sich bitte ebenfalls an Ihre Gemeinde.

## Das Tonnensystem

# Die Papiertonne

Die **PAPIERTONNE** dient der Erfassung von möglichst sauberem Altpapier. Wir bitten Sie, Verpackungen zu entleeren und Kartons flachzudrücken, bevor sie in die Tonnen gegeben werden. Das von Ihnen gesammelte Material wird von uns sortiert und anschließend in einer Papierfabrik recycelt.

Die Papiertonne wird Ihnen kostenlos zu Verfügung gestellt.

## PAPIERTONNE

### WAS DARF IN DIE PAPIERTONNE?

- // Zeitungen
- // Kartons
- // Kartonagen
- // Kataloge
- // Prospekte
- // Schreibpapier
- // Verpackungen aus Papier und Pappe

## Bitte NICHT

in die Papiertonne!

- // Beschichtete Papiere
- // Kohlepapiere
- // Verschmutzte Papiere
- // Tetrapaks, Suppentüten
- // Plastikfolien und -tüten
- // Fremdstoffe aller Art
- // Ölige oder fettige Papiere



# Die Biotonne

## BIOTONNE

### WAS DARF IN DIE BIOTONNE?

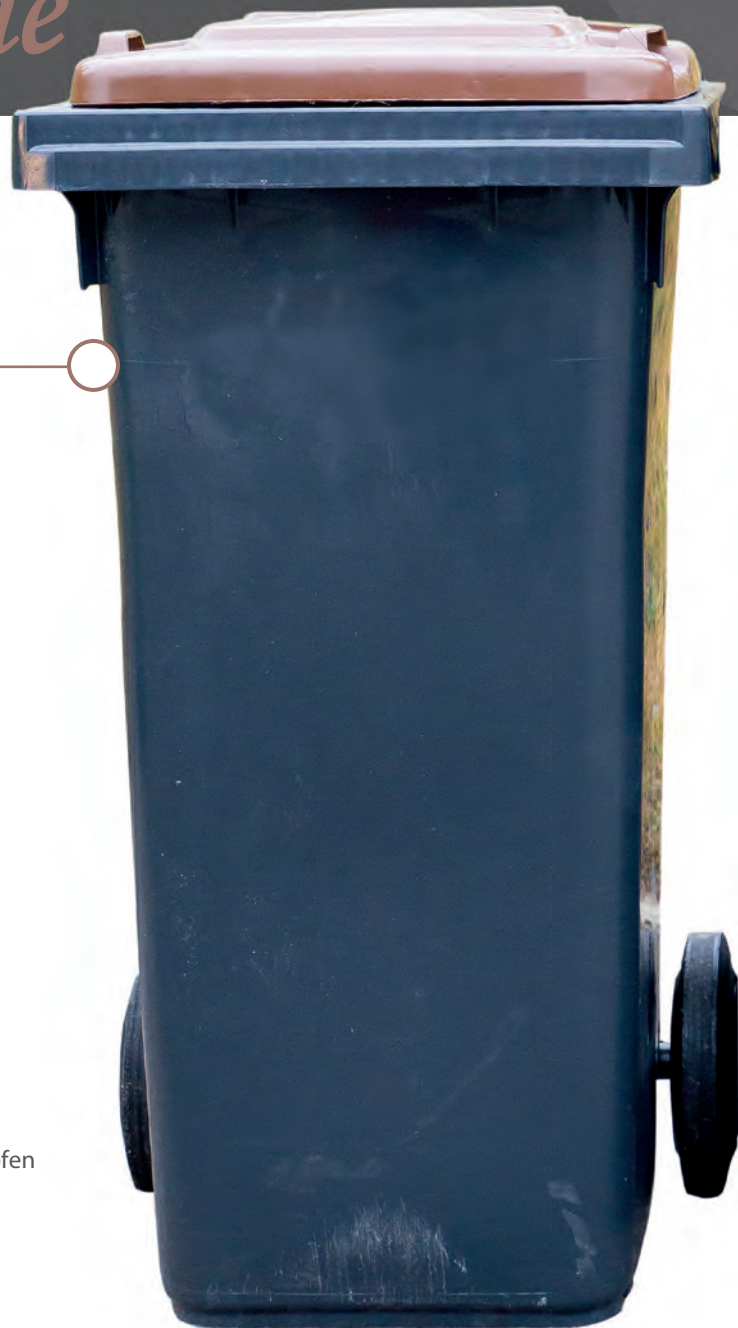
- // Brot- und pflanzliche Speisereste
- // Gemüse-/Obstreste
- // Kartoffel- und Eierschalen
- // Schalen von Nüssen und Früchten
- // Tee- und Kaffeesatz mit Filter
- // Küchentücher aus Papier
- // Haare und Federn

### TIPPS FÜR HEISSE TAGE

- // Schattigen Standort für die Biotonne wählen
- // Küchenabfälle in Bio-Papiertüten oder Zeitungspapier wickeln
- // Bei Madenbefall die Biotonne mit geöffnetem Deckel kurz in die pralle Sonne stellen
- // Im Handel erhältliche Zusatzmittel zum Einstreuen in die Tonne nutzen
- // Die Biotonne nach der Entleerung ausspülen

### TIPPS BEI EISIGEN TEMPERATUREN

- // Lassen Sie die Bioabfälle bereits in der Küche gut abtropfen
- // Packen Sie den Bioabfall immer ein (Bio-Papiertüten oder Zeitungspapier)
- // Hilfreich ist im Winter auch, den Boden der Tonne mit Zeitungen auszulegen, damit der Bioabfall nicht so leicht anfrieren kann.
- // Frostsicheren Standort für die Biotonne wählen



## Bitte NICHT

in die Biotonne!

- // Fleisch- und Wurstreste, Knochen
- // Flüssige Speisereste
- // Windeln
- // Asche und Zigarettenkippen
- // Haustierstreu
- // Kehricht- und Staubsaugerbeutel
- // Papierservietten
- // Behandeltes Holz, Sägemehl etc.

# Der Gelbe Sack

In den **GELBEN SÄCKEN** werden alle Verpackungen außer Glas (Glascontainer) und Papier (Papiertonne bzw. Papiercontainer) erfasst. Gemäß der Verpackungsverordnung sind Hersteller und Vertrieber verpflichtet, gebrauchte Verpackungen zurückzunehmen oder ein System einzurichten, bei dem die Verpackungen in der Nähe der Verbraucher abgeholt werden. Für den privaten Endverbraucher ist dies der **GELBE SACK**.

## GELBER SACK

### WAS DARF IN DEN GELBEN SACK?

Verpackungen aus:

- // Metall, z. B. Konserven, Aludosen und Aluschalen
- // Kunststoff, z. B. Folien, Becher, Flaschen
- // Verbundstoffen, z. B. Milch- u. Getränkekartons, Tetrapaks

Falsch im Gelben Sack deponiertes Material verursacht zusätzliche Transport-, Sortier- und Entsorgungskosten zu Lasten der Allgemeinheit. Das Landratsamt Landshut bittet daher alle Bürgerinnen und Bürger, in die Säcke nur Verkaufsverpackungen einzufüllen, um damit keine unnötigen Kosten zu verursachen.

Wir bitten Sie, die Gelben Säcke ausschließlich für die Sammlung von Verpackungen zu verwenden!

## Bitte NICHT

in den Gelben Sack!

- |                                 |  |
|---------------------------------|--|
| // Styropor aus Wärmeisolierung | // Pressbänder von Siloballen  |
| // Fahrradschläuche             | // Schaumstoffe  |
| // Teppichbodenreste            | // Töpfe und Pfannen   |
| // Zelte, Luftmatratzen         | // Glasflaschen  |
| // Kinderspielsachen            | // Zigarettschachteln  |
| // Kunststoffhandschuhe         | // Kunststoffe aller Art, die nicht aus Verkaufsverpackungen stammen |
| // Wäscheleinen                 |  |



# Problemmüllentsorgung



## WAS IST PROBLEMMÜLL?

- // Flüssige Lackreste
- // Lösemittelhaltige Abfälle:  
Verdünnung, Benzin, Pinselreiniger,  
Spiritus, Kleber usw.
- // Ölhaltige Abfälle: Ölfilter, Ölschlamm usw.
- // Pflanzen- und Schädlings-  
bekämpfungsmittel
- // Säuren, Laugen, Salze
- // Altarzneimittel
- // Chemikalienreste

Was ist kein Problemmüll, sondern muss im entsprechenden Handel bzw. bei den zuständigen Stellen entsorgt werden?

- // Altreifen
- // Munition
- // Druckgasflaschen
- // Altöl
- // Tierkadaver

Private Haushalte und Gewerbetreibende können ihren Problemmüll im Wertstoff- und Entsorgungszentrum (WEZ) der Stadt Landshut anliefern. Der Problemmüll privater Haushalte wird kostenlos angenommen; Gewerbetreibende entrichten eine Gebühr zur Kostendeckung.

## WERTSTOFF- UND ENTSORGUNGSZENTRUM

Äußere Parkstraße 1  
84032 Altdorf  
☎ 0871 88-1576

### Öffnungszeiten

Dienstag	13:00 – 19:00 Uhr
Mittwoch	09:00 – 12:00 Uhr 13:00 – 17:00 Uhr
Donnerstag	13:00 – 17:00 Uhr
Freitag	09:00 – 12:00 Uhr 13:00 – 17:00 Uhr
Samstag	09:00 – 13:00 Uhr



### MOBILE PROBLEMMÜLLSAMMLUNG

Zusätzlich finden in folgenden Gemeinden einmal jährlich – jeweils samstags von 9 bis 12 Uhr – mobile Problemmüllsammlungen statt: Ergoldsbach, Essenbach, Geisenhausen, Niederaichbach, Rottenburg a. d. Laaber, Velden und Vilsbiburg.

Für haushaltsübliche Mengen aus privaten Haushalten ist die Abgabe kostenlos. Problemmüll aus Gewerbebetrieben wird bis zu einer Menge von höchstens 30 kg angenommen. Dafür werden Gebühren in einer Höhe von 2,56 € pro kg erhoben.



Die Termine der mobilen Sammlung werden in der Tageszeitung bekannt gegeben und sind auch über unsere Abfall-App abrufbar.

### GANZ WICHTIG!

Problemabfälle sollen möglichst in ihren ursprünglichen Behältnissen gebracht werden. Um gefährliche chemische Reaktionen zu vermeiden, darf nichts zusammengesüttet werden.



„Partnerschaft leben“

[www.heinz-entsorgung.de](http://www.heinz-entsorgung.de)

**HEINZ**  
Entsorgung Logistik Konzepte

Der Umwelt zuliebe!



Sie sammeln Ihre Frittierfette oder gebrauchte Speiseöle in dafür vorgesehene, dichte Sammelbehälter – „öli“.

Diese bringen Sie zur nächsten Sammelbox in Ihrer Stadt oder Ihrem Landkreis. Hier erhalten Sie einen neuen Behälter im Austausch gegen den alten Behälter.



**BERNDT**  
GMBH



[www.oeli-bayern.de](http://www.oeli-bayern.de) ▪ Berndt GmbH ▪ Hauptstr. 2-4 ▪ 85445 Oberding ▪ Tel. 08122/888-0

**KOMPOSTBETRIEB**  
**FEDLMEIER**



Riesenauswahl am Kompostplatz in Vilsbiburg

- Kompost (grob bis fein, gesiebt)
- Kompost-Humus-Gemisch (gesiebt)
- Rindenmulch (grob bis fein, gesiebt)
- Muttererde (gesiebt)

Ringstetten 26 • 84144 Geisenhausen • Mobil: 0172 8929394  
und 0152 27536053 • [fedlmeier@t-online.de](mailto:fedlmeier@t-online.de)  
[www.fedlmeier.de](http://www.fedlmeier.de)



**HÖGL**

Spitzlberg | 84030 Unterglaim/Ergolding | T: 08754 - 9609 - 0 | [mail@hoegl.de](mailto:mail@hoegl.de) | [www.hoegl.de](http://www.hoegl.de)  
Öffnungszeiten: Mo-Do 7.30-12 Uhr + 13-16.30 Uhr | Fr 7.30-12 Uhr + 13-16 Uhr | Sa 9-12 Uhr

+ Wir liefern und holen ab! + Wir liefern und holen ab! + Wir liefern und holen ab! +

**Kompost Rindenmulch Blumenerde Kies Pflanzerde**

**Brennholz Containerdienst Arbeitsbühnenverleih**

**Altholz Pappe Papier Karton Grüngut Wurzelstöcke**

**Erdaushub Bauschutt Kunststoffabfälle**

**Alteisen Bioabfall Lebensmittelabfälle Glasabfälle**

**Plastikabfälle Baggerarbeiten**



## Kompost und Grüngut

### KOMPOST

In den Kompostieranlagen und in der Grüngutannahmestelle Spitzlberg kann gütegesicherter Kompost in unterschiedlichen Qualitäten erworben werden.

### GRÜNGUT

Grüngut aus privaten Gärten kann in allen Altstoffsammelstellen des Landkreises Landshut abgegeben werden. Angenommen werden maximal 2 m<sup>3</sup> je Anlieferer und Tag. Die Abgabe von Kleinmengen bis zu ½ m<sup>3</sup> ist kostenfrei.

Für größere Mengen stehen je eine Kompostieranlage in der Nähe von Vilsbiburg und Rottenburg a. d. Laaber sowie eine Grüngutannahmestelle auf dem Gelände der Reststoffdeponie Spitzlberg zur Verfügung. Hier ist jeweils auch eine Kleinmenge von bis zu ½ m<sup>3</sup> kostenfrei.

#### Grüngutabfälle sind:

- // Rasenschnitt
- // Strauchschnitt
- // Baumschnitt (bis 15 cm Ø)
- // Laub
- // Fallobst

#### Nicht zum Grüngut gehören:

- // Wurzelstöcke (können bei den Kompostieranlagen Vilsbiburg oder Rottenburg a. d. Laaber oder der Grüngutannahmestelle Spitzlberg abgegeben werden)
- // Küchenabfälle (bitte in die Biotonne geben)



#### Grüngutannahmestelle in der Reststoffdeponie Spitzlberg

Spitzlberg bei Unterglaim  
84030 Ergolding  
Betreiber: Fa. Högl Kompost- und Recycling-GmbH  
☎ 08754 9609-0

#### Kompostanlage Vilsbiburg

Betreiber: Firma Kompostbetrieb Fedlmeier  
Mühlen 90 ½  
84137 Vilsbiburg  
☎ 08743 7432

#### Kompostanlage Rottenburg

Betreiber: Firma Högl Kompost- und Recycling-GmbH  
Schlamburg  
84056 Rottenburg  
☎ 08754 9609-0

# Altstoffsammelstelle (ASS)

## WAS NIMMT DIE ALTSTOFFSAMMELSTELLE AN?

- // Glas
- // Alteisen
- // Sperrmüll
- // Kühlschränke
- // Papier/Kartonagen
- // Grüngut
- // Folien
- // Mischkunststoffe
- // Bauschutt
- // Geschirr
- // Elektroschrott
- // Altkleider, Altschuhe
- // Leuchtstoffröhren
- // Trockenbatterien
- // Kfz-Batterien
- // Speiseöle, -fette
- // CDs, DVDs
- // Druckerpatronen

### Wasserspeicher von Zentralheizungen

Auf der Altstoffsammelstelle werden nur Wasserspeicher, deren Isolierung bereits entfernt wurde, im Alteisencontainer entsorgt! Die Isolierung dieser Wasserspeicher ist Sondermüll (Mineralwolle oder Styropor). Sie muss getrennt und extra beseitigt werden.

Die Isolierung aus Mineralwolle kann in Säcken staubdicht verpackt in der Reststoffdeponie Spitzberg oder in den Bauschuttannahmestellen Inkofen und Geisenhausen abgegeben werden. Isolierungen aus Styropor können im Sperrmüllcontainer in der Altstoffsammelstelle entsorgt werden.





### MISCHKUNSTSTOFFE

In der ASS werden auch Mischkunststoffe aus Haushalten und von Gewerbebetrieben (nur in haushaltsüblichen Mengen) gesammelt.

#### Mischkunststoffe sind:

Fässer, Wassertonnen, Eimer, Haushaltswannen, Wäschekörbe, Obstkisten, Faltkörbe, Stapelkisten, Kunststoffpaletten, Gießkannen, Gartenmöbel, Komposter, Tretraktoren u. Ä.

#### Keine Mischkunststoffe sind:

**Baubereich außen** Schläuche, Kartuschen, Kabel, Rohre, Teichfolie, sonstige Folien

**Baubereich innen** Leisten, Profile, Platten, Fensterprofile, Plexiglas, Schaumstoff, Styrodur, Styropor, Rollläden, Kunststoff-Bodenbeläge, WC-Armaturen und -Schränke

**Chemie** Kanister, Fässer mit Giftsymbolen, Spritzmittelkanister

**Pkw** Autoteile mit Schrauben und Lackierung

**EDV** Computergehäuse und Tastaturen

**Sonstiges** Aufblasbares Spielzeug, Planschbecken etc.

#### Mineralwolle

Glas- und Steinwolle wird – nur staubdicht in Folie verpackt – in folgenden Annahmestellen angenommen: Reststoffdeponie Spitzberg, Bauschuttannahmestellen Inkofen und Geisenhausen.

## Bitte nicht in die ASS

### Entsorgung von Asbest

Asbest wird nur in staubdichter Folie verpackt angenommen. Eine Entsorgung ist ausschließlich in der Reststoffdeponie Spitzberg möglich.



**TRANSPORTTonne**  
**NUR FÜR HOCHENERGIEBATTERIEN**





### LITHIUMBATTERIEN UND -AKKUS

Lithiumbatterien und -akkus müssen getrennt von herkömmlichen Batterien entsorgt werden. Bitte sichern Sie diese speziellen Batterien durch Abkleben der Kontakte vor Kurzschluss. Die so vorbereiteten Batterien können über die Fässer für Hochenergiebatterien in der ASS entsorgt werden.

Beschädigte Lithiumbatterien und -akkus sind bitte im WEZ (Wertstoff- u. Entsorgungszentrum) Landshut zu entsorgen!

### Sammlung von batterie- oder akkubetriebenen Elektrogeräten

Batterie- oder akkubetriebene Elektrogeräte bitte nicht in den Container für Elektroschrott, sondern in das blaue Fass für E-Geräte mit Akku geben! Die Batterien können so – vom übrigen Material getrennt – besser verwertet werden.

Alternativ können Sie Akkus von Bohrmaschinen oder Laptops auch von den Geräten trennen. Die Akkus sind dann wie Batterien zu entsorgen. Im Falle von Lithiumakkus bitte vorher die Kontakte abkleben.

Das Gerät darf ohne Akku in den Container für Elektroschrott.



### FENSTER

In der Altstoffsammelstelle können Rahmen und Fensterscheiben nur in bereits getrenntem Zustand angenommen werden. Aus Gründen der Unfallverhütung ist eine Trennung in der Sammelstelle nicht möglich.

## Ihr Recycling-Partner für alle Alt- und Wertstoffe!

- |   |                    |
|---|--------------------|
| Containerdienst von 0,2– 40m <sup>3</sup> | Styropor           |
| Altpapier                                 | Bauschuttcontainer |
| Alttextilien                              | Holz               |
| Gewerbeabfälle                            | Alteisen           |
| Aktenvernichtung TÜV-geprüft              | Elektroschrott     |
| Folien & Kunststoffe                      | und vieles mehr    |



50 Jahre  
RECYCLING

Viele Abfälle.  
Eine Lösung!

WITTMANN  
macht das.

Zentrale Geisenhausen  
Tel. 08743 960 80

Niederlassung Ergolding  
Tel. 0871 430 94 30

info@wittmann-recycling.de  
www.wittmann-recycling.de



## Bauschutt

Bauschutt und Bauabfälle sind mengenmäßig der bei Weitem größte Abfallstrom. Hier besteht auch ein großes Potenzial, möglichst viele dieser Abfälle wiederzuverwerten, um natürliche Ressourcen zu schonen. Aufgrund der vielen verschiedenen Materialien wird unterschieden zwischen verwertbarem Bauschutt, sonstigen mineralischen Abfällen und sonstigen Baustellenabfällen.

Der verwertbare Bauschutt wird in den beiden landkreiseigenen Bauschuttannahmestellen Geisenhausen und Inkofen bei Rottenburg angenommen. Aus ihm wird ein hochwertiger, güteüberwachter und zertifizierter Recyclingbaustoff hergestellt. Damit wird ein wichtiger Beitrag zur Schonung der natürlich vorkommenden Sand- und Kiesvorkommen im Landkreis geleistet.

Der Recyclingbaustoff ist schadstoffgeprüft und für verschiedene Einsatzbereiche bautechnisch zugelassen. Auf Anfrage werden die Analysen und bautechnischen Zertifikate gerne zur Verfügung gestellt. Der gebrauchsfertige Recyclingbaustoff ist in den beiden Bauschuttannahmestellen zu geringen Kosten erhältlich.

Für die Entsorgung der sonstigen mineralischen Abfälle und der sonstigen Baustellenabfälle gibt Ihnen unser Abfallwegweiser auf den Seiten 30 und 31 entsprechende Entsorgungshinweise.

### VERWERTBARER BAUSCHUTT

- // Ziegel- und andere Bausteine
- // Beton mit/ohne Armierungseisen
- // Dachschindeln und -pfannen
- // Straßenaufbruch (nur Asphalt, kein Teer!)
- // Verputz- und Mörtelreste
- // Natursteine wie Granit und Marmor
- // Tonrohre
- etc.

### SONSTIGE MINERALISCHE ABFÄLLE

- // Boden- und Wandfliesen
- // Keramik wie Waschbecken, Sanitärerschüsseln, Teller, Tassen, Vasen ...
- // Rigipsplatten, Zement- und Kalkreste (auch in Säcken)
- // Isoliermaterial wie Mineral-, Glas- und Steinwolle
- // Glas in Form von Fensterscheiben, Glasbausteinen, Spiegelglas ...
- etc.

### SONSTIGE BAUSTELLENABFÄLLE

- // Heraklit
- // Teppiche und Fußbodenbeläge
- // Elektrokabel
- // Styropor aus dem Baubereich
- // Folien und Plastik aller Art wie Farbeimer, Abdeckfolien, Abstandhalter, Dichtungsmasse ...
- // Asbesthaltiges Material
- // Fenster (mit und ohne Glas)
- // PU-Schaumdosen (leer)
- // Dachpappe
- etc.

# Maier Baggerbetrieb

Bauschutt-Recycling mit Zertifizierung des Materials ■ Abbruch ■ Erdarbeiten ■ Transporte ■ mobile Brechanlage  
mobile Siebanlage ■ Bagger ■ Lader ■ Raupe ■ LKW



Gartenstraße 1b · 84155 Bodenkirchen · Tel. 08745 1521 · maierbagger@googlemail.com



Eichstetter GmbH Tel. 08704 927640  
Landshuter Str. 7 info@eichstetter.com  
84095 Furth [www.eichstetter.com](http://www.eichstetter.com)

Kieswerk · Recycling · Erdbau · Humus und Substrate · Abbruch



# W Waitl

**Erdbau & Abbruch**



**ERDBAU**  
**ABBRUCH**  
**KIESWERK**  
**BAUSCHUTT**



Seit über 50 Jahren sparen Sie **viel Geld**  
durch **intelligente Prozesse** und erhalten die  
**maximale Sicherheit** in der Ausführung  
durch das **beste Team der Region.**

Wir sind für Sie da!

[waitl-erdbau.de](http://waitl-erdbau.de)





## Die Reststoffdeponie Spitzlberg

Der Landkreis Landshut hat im Frühjahr 1985 die Reststoffdeponie Spitzlberg mit dem Bauabschnitt I in Betrieb genommen. Auf dem ca. 13 ha großen Areal, das früher eine Kiesgrube war, wurden im Laufe der Jahre zwei Teilbereiche mit inerten, d. h. nicht brennbaren Abfällen verfüllt. Daneben gab es noch einen Bereich für die Ablagerung von nicht verwertbarem Bauschutt.

Anfangs haben nur der Landkreis und die Stadt Landshut hier ihre Abfälle entsorgt. Inzwischen sind die Landkreise Erding, Freising und Regensburg, die Stadt Regensburg und der Zweckverband Abfallwirtschaft Straubing hinzugekommen.

Im Eingangsbereich der Deponie befinden sich eine Altstoffsammelstelle, eine Grüngut- und Altholzannahmestelle sowie eine Umladestation für Bioabfälle.

Aktuell ist der Bauabschnitt II in Betrieb. Er kann in einigen Jahren weiter ausgebaut werden und hat dann noch Kapazität für ca. 20 Jahre.

Jede Abfallanlieferung wird im Eingangsbereich durch die Mitarbeiter der Deponie auf Abfallart und Herkunft kontrolliert. Nach der Mengenerfassung per Wiegung oder Pauschale wird dem Kunden der jeweilige Ablagerungsort zugewiesen. Kein Abfall wird ohne vorherige Kontrolle angenommen.

In den letzten Jahren wurden die bereits verfüllten Deponieabschnitte entsprechend der gesetzlichen Vorgaben aufwendig abgedichtet und rekultiviert. Das Abdichtungssystem besteht aus mehreren Schichten und verschiedenen Materialien. Kunststoffdichtungsbahnen, Lehmdichtung, Drainageschicht und Oberboden werden so kombiniert, dass das Eindringen von Niederschlägen langfristig verhindert wird und die Abfälle sicher eingehaust sind.

Auf dem rekultivierten Bauabschnitt I und dem rekultivierten Bauschuttbereich wurde jeweils eine Photovoltaikanlage zur regenerativen Stromerzeugung errichtet. Schafe leisten als einsatzfreudiges Bodenpersonal gute Dienste für die Pflege dieser Anlagen.



- Kontaminierte Böden
- Bauschutt
- Teerhaltiger Straßenaufbruch



**Ihr Spezialist für sorgenfreies Entsorgen!**

**Deutschlandweit für Sie direkt vor Ort!**

BAUER Resources GmbH  
Bereich Bauer Umwelt  
Tel.: +49 8252 97-3141  
ENV@bauer.de  
www.bauerumwelt.com



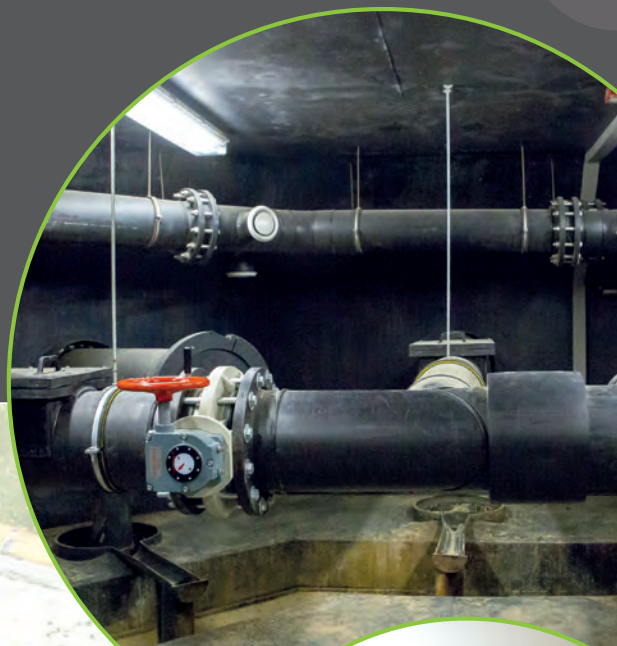
- Kanalreinigung
- Kanal TV-Untersuchung
- Druckprüfung
- Sondermülltransporte

**Daniel**  
**DS**  
**Stieglmeier**

Daniel Stieglmeier  
Thonhausen 6 1/2  
84076 Pfeffenhausen

**Telefon (0 87 82) 5 43 Fax 86 55**  
daniel@stieglmeier-kanal.de  
**www.stieglmeier-kanal.de**





**T**  
**D**  
**R** **Transporte**  
**Dieter**  
**Radlmeier**

Wir stellen Ihnen  
7 und 10 cbm Container für:

- Grüngut
- Bauschutt
- verbrennbaren Müll
- Sondermüll
- usw.



zur Verfügung und entleeren diesen dann in der zuständigen Verbrennungsanlage.

Langenhettenbach 110  
84061 Ergoldsbach  
Tel. 08771 2132  
info@tdr-trans.de  
www.tdr-trans.de

*Setzen Sie sich mit  
uns in Verbindung,  
wir beraten Sie gerne*



**KOM**PLAN

INGENIEURBÜRO FÜR KOMMUNALE PLANUNGEN

STÄDTEBAU | LANDSCHAFTSPANUNG  
GEWÄSSERENTWICKLUNG  
FREIRAUMPLANUNG | DIGITALISIERUNG

Leukstrasse 3 • 84028 Landshut • Tel. 0871 974087-0 • [info@komplan-landshut.de](mailto:info@komplan-landshut.de) • [www.komplan-landshut.de](http://www.komplan-landshut.de)



## Müllumladestation

### MÜLLUMLADESTATION WÖRTH

Die Müllumladestation (MUS) Würth ist die größte ihrer Art im Gebiet des Zweckverbandes. Sie wurde im Juni 2006 in Betrieb genommen. Täglich werden hier ca. 300 t Abfälle aus dem Landkreis und der Stadt Landshut in spezielle Transportcontainer gepresst und auf den sogenannten „Müllzug“ verladen.

Nach der Eingangskontrolle und Verwiegung werden die Abfälle in der Umladehalle in einen der beiden im Boden versenkten Trichter gekippt. Die Trichter münden jeweils in eine eigene Müllpresse. Die Abfälle werden mit starkem Druck in die Container gepresst. Ist der Container gefüllt, wird er verschlossen und fährt automatisch aus der Umladehalle unter den großen Kran. Am Kran ist ein spezieller Aufnahmerahmen angebracht. Mit ihm wird der Container sicher aufgenommen und auf dem bereitstehenden Eisenbahnfahrgestell abgesetzt. Pro Fahrgestell können zwei Container transportiert werden.

Jeden Tag gegen 16:30 Uhr verlässt der Müllzug die Umladestation und fährt den Müll ins 137 km entfernte Schwandorf. Die leeren



Transportcontainer werden am nächsten Morgen gegen 08:00 Uhr wieder in Würth angeliefert, um dort erneut befüllt zu werden.

### ZWECKVERBAND MÜLLVERWERTUNG SCHWANDORF

Im Jahr 1979 haben sich acht Landkreise und vier kreisfreie Städte aus der Oberpfalz und Oberfranken sowie der Zweckverband Abfallwirtschaft Straubing zum Zweckverband Müllverwertung Schwandorf (ZMS) zusammengeschlossen. Die Mitglieder haben dem ZMS ihre gesetzliche Pflicht zur Abfallbeseitigung übertragen. Seither sind weitere Mitglieder – wie der Landkreis Landshut zum 1. Juli 2006 – beigetreten.

Heute ist der Zweckverband eine Solidargemeinschaft mit 17 Verbandsmitgliedern. Sein Entsorgungsgebiet umfasst rund ein Fünftel der Fläche Bayerns mit ca. 1,86 Mio. Bürgerinnen und Bürgern.

Die Anlieferung der Abfälle von den Verbandsmitgliedern erfolgt per Schiene über ein Ferntransportsystem.



**ZWECKVERBAND  
MÜLLVERWERTUNG SCHWANDORF**

Wir lösen Ihre Abfallprobleme.

**Umweltfreundlich.  
Zuverlässig.  
Kompetent.**

Zweckverband Müllverwertung  
Schwandorf  
Alustraße 7  
92421 Schwandorf  
Telefon: 09431 / 631-0  
Telefax: 09431 / 631-999  
Email: [information@z-m-s.de](mailto:information@z-m-s.de)  
[www.z-m-s.de](http://www.z-m-s.de)



## Gebrauchtwarenhaus der Diakonie

Das Landratsamt Landshut arbeitet im Bereich der Wiederverwertung von Gebrauchsgütern verschiedenster Art eng mit der Diakonie Landshut zusammen. Die Diakonie Landshut hat mit dem Gebrauchtwarenhaus Hab & Gut eine Plattform geschaffen, über die von Möbeln über Kücheneinrichtungen und Küchenutensilien bis zu Elektrogeräten, Unterhaltungselektronik, Büchern, gebrauchter Kleidung, Spielsachen und Geschirr Haushaltsgegenstände praktisch entsorgt und einer zweiten Nutzung zugeführt werden können.

In Fachwerkstätten wird Mobiliar wiederaufbereitet; Radios, Fernseher und Elektrogeräte werden auf ihre sichere Funktion überprüft. Hab & Gut ist ein preiswertes, sozial und ökologisch richtungsweisendes Konzept mit inzwischen drei Standorten:

### Hab & Gut Altdorf

Äußere Parkstraße 1  
84032 Altdorf

☎ 0871 65092

📠 0871 670308

### Hab & Gut Rottenburg

Georg-Pöschl-Straße 25  
84056 Rottenburg

☎ 08781 201661

📠 08781 201760

### Hab & Gut Vilsbiburg

Schützenstraße 8  
84137 Vilsbiburg

☎ 08741 948419

📠 08741 967216





# Abfall-ABC



ABFALLART	WOHIN DAMIT?
<b>A</b>	
Abbeizmittel	Problemmüllsammlung
Abflussreiniger	Problemmüllsammlung
Akkus	Fachhandel, Altstoffsammelstelle
Altkleider	Altstoffsammelstelle
Altöl	Fachhandel
Altöl, verunreinigt	Problemmüllsammlung
Altreifen	Fachhandel, Entsorger
Arzneimittel	Problemmüllsammlung
Asbest	Reststoffdeponie Spitzlberg
Asche	Restmülltonne
Autobatterien	Fachhandel, Entsorger, Altstoffsammelstelle
Autoreifen	Fach- oder Schrotthandel
Autoteile	Schrotthandel
Autowracks	Autoverwerter
<b>B</b>	
Backofenreiniger	Problemmüllsammlung
Badewannen	Altstoffsammelstelle
Bahnschwellen	Entsorger
Batterien	Fachhandel, Altstoffsammelstelle
Beizen	Problemmüllsammlung
Benzin, verunreinigt	Problemmüllsammlung
Betten (Federbetten), Bettwäsche	Altstoffsammelstelle
Bitumenanstrich	Problemmüllsammlung
Bitumenhaltige Dachpappe	Müllumladestation
Blumen	Altstoffsammelstelle
Blumentöpfe (Ton)	Altstoffsammelstelle
Blumentöpfe (Pflanz- töpfe aus Kunststoff)	Gelber Sack
Bücher (o. Kunststoff)	Papiertonne, Altstoffsammelstelle
Butterbrotpapier	Restmülltonne
<b>C</b>	
CDs (ohne Hüllen)	Altstoffsammelstelle
Chemikalien	Problemmüllsammlung
Dachpappe	Müllumladestation
Diesel, verunreinigt	Problemmüllsammlung
Dispersionsfarbe – eingetrocknet: – flüssige Reste:	Restmülltonne Reststoffdeponie Spitzlberg oder WEZ
<b>D</b>	
Draht	Schrotthandel, Altstoffsammelstelle
Düngemittelreste	Problemmüllsammlung
DVDs (ohne Hüllen)	Altstoffsammelstelle
<b>E</b>	
Einwegflaschen	Glascontainer
Einweggeschirr	Gelber Sack
Eisen	Schrotthandel, Altstoffsammelstelle
Elektrogeräte	Altstoffsammelstelle
Elektrokabel	Altstoffsammelstelle
Energiesparlampen	Altstoffsammelstelle
Essensreste (pflanzlich)	Biotonne
Eternit	Reststoffdeponie Spitzlberg
<b>F</b>	
Fahrrad	Schrotthandel, Altstoffsammelstelle
Fahrradschläuche	Restmülltonne
Fallobst	Biotonne, Kompostieranlagen
Farbdosen (leer)	Gelber Sack
Farbeimer (leer)	Gelber Sack
Farbdosen (mit fester Farbe)	Restmülltonne
Farbdosen (mit fl. Lackresten)	Problemmüllsammlung
Federbetten	Altstoffsammelstelle
Fenster	Entsorger
Fensterglas	Entsorger, Altstoffsammelstelle
Fensterrahmen (ohne Glas)	Altstoffsammelstelle, Müllumladestation
Fette (Speisefette und -öle)	Altstoffsammelstelle

ABFALLART	WOHIN DAMIT?
Fette, mineralisch	Problemmüllsammlung
Feuerlöscher	Problemmüllsammlung
Fieberthermometer	Problemmüllsammlung
Filme	Restmülltonne
Fleisch- und Wurstreste	Restmülltonne
Fliesen	Altstoffsammelstelle
Folien (Silofolien)	Altstoffsammelstelle
Fotos	Restmülltonne
Fußbodenbeläge	Altstoffsammelstelle
<b>G</b>	
Gartenabfälle	Kompostanlagen, Altstoffsammelstelle
Gasflaschen	Fachhandel
Geschenkpapier, beschichtet	Restmülltonne
Geschenkpapier, unbeschichtet	Papiertonne, Altstoffsammelstelle
Geschirr und Porzellan	Restmülltonne, Altstoffsammelstelle
Giftstoffe	Problemmüllsammlung
Gipsabfälle	Reststoffdeponie Spitzlberg
Glaswolle	Reststoffdeponie Spitzlberg, Bauschuttannahmestellen
Glühbirnen	Restmülltonne
Grasschnitt	Biotonne, Kompostieranlagen, Altstoffsammelstelle
Grillreiniger	Problemmüllsammlung
Gummimatten aus dem Stall	Müllumladestation Wörth
Gummihandschuhe	Restmülltonne
Gummistiefel	Restmülltonne
<b>H</b>	
Handtaschen	Restmülltonne
Handy	Altstoffsammelstelle
Heckenschnitt	Biotonne, Altstoffsammelstelle, Kompostieranlagen
Heizkessel (Isolierung)	Entsorger
Heizkessel (ohne Isolierung)	Altstoffsammelstelle
Heizöl, verunreinigt	Problemmüllsammlung
Heizöltank (Metall oder Kunststoff, entleert u. gereinigt)	Fachhandel, Altstoffsammelstelle
Heraklit (Platten)	Restmülltonne, Müllumladestation, Altstoffsammelstelle
Herbizide	Problemmüllsammlung
Holzschutzmittel	Problemmüllsammlung
<b>I</b>	
Imprägniermittel	Problemmüllsammlung
Insektizide	Problemmüllsammlung
<b>K</b>	
Kaffeefilter	Biotonne
Kartonagen	Papiertonne, Altstoffsammelstelle
Kassetten	Restmülltonne
Kataloge	Papiertonne, Altstoffsammelstelle
Katzenstreu	Restmülltonne
Kehricht	Restmülltonne
Keramik	Restmülltonne, Altstoffsammelstelle
Kfz-Batterien	Fachhandel, Altstoffsammelstelle
Kleintierstreu	Restmülltonne
Knopfzellen	Fachhandel, Problemmüllsammlung, Altstoffsammelstelle
Kronenkorken	Gelber Sack
Kühlschränke	Altstoffsammelstelle
Kunstdünger	Problemmüllsammlung
Kunststoffwäschekörbe	Altstoffsammelstelle
<b>L</b>	
Lackdosen (leer)	Gelber Sack
Lackreste, nicht ausgehärtet	Problemmüllsammlung
Lackreste, ausgehärtet	Restmülltonne
Laminatböden	Altstoffsammelstelle
Laub	Biotonne, Kompostanlagen, Altstoffsammelstelle
Lebensmittelreste (pflanzlich)	Biotonne
Leuchtstofflampen	Altstoffsammelstelle
Lösungsmittel	Problemmüllsammlung

Mit unserem Abfall-ABC wissen Sie immer ganz genau, welcher Abfall wo zu entsorgen ist. Bei der Entsorgung sind besondere Vorschriften zu beachten, die wir Ihnen auf den jeweiligen Seiten dieser Broschüre erläutern. Nähere Auskünfte hierzu erhalten Sie im Landratsamt Landshut oder über unsere Abfall-App.

ABFALLART	WOHIN DAMIT?
<b>M</b>	
Matratzen	Altstoffsammelstelle
Medikamente	Problemmüllsammlung
Metalle	Schrotthandel, Altstoffsammelstelle
Möbel	Altstoffsammelstelle
Motoröl	Fachhandel, Problemmüllsammlung
<b>N</b>	
Nachtspeicheröfen	Reststoffdeponie Spitzlberg
Neonröhren	Altstoffsammelstelle
Netze von Rundballen	Restmülltonne
<b>O</b>	
Obst, kleine Mengen	Biotonne
Öl (nicht Heizöl)	Fachhandel
Öl, verunreinigt	Problemmüllsammlung
Ölfässer, entleert und sauber	Schrotthandel, Altstoffsammelstelle
Öldosen, leer	Fachhandel
Ölofen (ohne Öl)	Schrotthandel, Altstoffsammelstelle
Öltank (entleert u. gereinigt)	Fachhandel, Altstoffsammelstelle
Ölradiator	Altstoffsammelstelle
Ölverunreinigtes Erdreich	Reststoffdeponie Spitzlberg
<b>P</b>	
Papier	Papiertonne, Altstoffsammelstelle
– mit Lackbeschichtung	Restmülltonne
Papierservietten	Restmülltonne
Papiertaschentücher	Restmülltonne
Papiertischdecken	Restmülltonne
Pergamentpapier	Restmülltonne
Pflanzenschutzmittel	Problemmüllsammlung
Pflanzenfolien	Restmülltonne, Müllumladestation
Pinselfreiniger	Problemmüllsammlung
Plastiktragetaschen	Gelber Sack
Porzellan	Restmülltonne, Altstoffsammelstelle
Pressbänder (Landwirtschaft)	Restmülltonne
PU-Schaum-Dosen	Fachhandel, Altstoffsammelstelle
Putzmittel	Problemmüllsammlung
<b>Q</b>	
Quecksilber	Problemmüllsammlung
Quecksilberdampflampen	Problemmüllsammlung
<b>R</b>	
Radios	Altstoffsammelstelle
Rasenschnitt	Altstoffsammelstelle
Rasenmäher	Altstoffsammelstelle
Raumspray	Problemmüllsammlung
Reinigungsmittel	Problemmüllsammlung
Resttonerbehälter (Laserdrucker)	Altstoffsammelstelle
Rohrreiniger	Problemmüllsammlung
Rostschutzmittel	Problemmüllsammlung
<b>S</b>	
Sägespäne	Biotonne, Kompostanlagen, Altstoffsammelstelle
Säuren	Problemmüllsammlung
Sanitärreiniger	Problemmüllsammlung
Sanitärkeramik	Altstoffsammelstelle
Schädlings- bekämpfungsmittel	Problemmüllsammlung
Schallplatten	Restmülltonne
Schamottsteine (nicht aus Nachtspeicheröfen)	Altstoffsammelstelle
Schaumstoff	Restmülltonne
Schmierfett	Problemmüllsammlung
Schmieröl	Problemmüllsammlung
Schnellhefter (Karton)	Papiertonne, Altstoffsammelstelle
Schnellhefter (Plastik)	Restmülltonne
Schuhe	
– noch tragbar	Altkleidercontainer
– nicht mehr tragbar	Restmülltonne

ABFALLART	WOHIN DAMIT?
Sekundenkleber	Problemmüllsammlung
Sessel	Altstoffsammelstelle
Silofolien	Altstoffsammelstelle
Ski	Altstoffsammelstelle
Skistiefel	Restmülltonne
Solarmodule	Reststoffdeponie Spitzlberg
Spanplatten	Altstoffsammelstelle
Speisefette und -öle	Altstoffsammelstelle
Spiegelglas	Altstoffsammelstelle
Spiritus	Problemmüllsammlung
Spraydosen mit Inhalt	Problemmüllsammlung
Spraydosen ohne Inhalt	Gelber Sack
Sprengstoffe	Polizei informieren!
Spritzen (Einweg)	Restmülltonne
Spritzmittel	Problemmüllsammlung
Staubsaugerbeutel	Restmülltonne
Steine	Bauschuttannahmestelle, private Kiesgruben
Stoffreste	Restmülltonne
Streusalz	Problemmüllsammlung
Styropor	
aus Verpackungen	Gelber Sack
Styropor vom Bau	Restmülltonne, Müllumladestation
<b>T</b>	
Tapetenreste	Restmülltonne
Taschenbücher	Papiertonne, Altstoffsammelstelle
Tee, -filter, -beutel	Biotonne
Teerhaltiger	
Straßenaufbruch	Reststoffdeponie Spitzlberg
Teichfolie	Altstoffsammelstelle
Teppiche	Altstoffsammelstelle
Tetrapak	Gelber Sack
Textilien	Altstoffsammelstelle
Thermometer	Problemmüllsammlung
Tiefkühlverpackungen	Gelber Sack
Tierkadaver	Tierkörperbeseitigung, WEZ
Tischdecken	Altstoffsammelstelle
Tonbänder	Restmülltonne
Tonerkartuschen	Altstoffsammelstelle
Tresore	Reststoffdeponie Spitzlberg
Türen und Türstöcke	Altstoffsammelstelle
<b>U</b>	
Unterbodenschutz	Problemmüllsammlung
<b>V</b>	
Videokassetten	Restmülltonne
Vorhänge	Altstoffsammelstelle
<b>W</b>	
Wachs	Restmülltonne
Wandfarbe (für Innenräume)	
– eingetrocknet	Restmülltonne
– flüssige Reste	Reststoffdeponie Spitzlberg oder WEZ
Wärmepumpe	Altstoffsammelstelle
Waschbenzin	Problemmüllsammlung
Waschmaschinen	Altstoffsammelstelle
Waschmittel	Problemmüllsammlung
Waschmittelkartons	Papiertonne, Altstoffsammelstelle
Wasserspeicher (Zentralheizung)	
– mit Isolierung	private Entsorger
– ohne Isolierung	Altstoffsammelstelle
WC-Reiniger, WC-Steine	Problemmüllsammlung
Weihnachtsbäume	Biotonne, Kompostanlagen, Altstoffsammelstelle
Windeln	Restmülltonne
Wurzelstöcke	Kompostieranlagen
Wollreste	Restmülltonne
<b>Z</b>	
Zeitschriften, Zeitungen	Papiertonne, Altstoffsammelstelle
Zementsäcke, restentleert	Entsorger, Altstoffsammelstelle



# IWAN KOSLOW GMBH & CO. KG

innovatives Recycling



Man sieht sie in ganz Niederbayern: die türkisblauen und gelben Container mit dem Schriftzug „Koslow“. Das Landshuter Familienunternehmen steht seit nunmehr über 60 Jahren für die professionelle Entsorgung der unterschiedlichsten Abfälle, einschließlich der dazu erforderlichen Logistik.

Gegründet im Jahr 1950 als Schrott- und Metallhandelsgesellschaft betreibt das Unternehmen, inzwischen mit insgesamt rund 160 Mitarbeitern an fünf Standorten, eigene Recyclinganlagen, die sich um die Sammlung, Bearbeitung, Entsorgung und Vermarktung von Sekundärrohstoffen und Abfällen aller Art kümmern.



Tel. 0871 973670 · [www.koslow.de](http://www.koslow.de) · [koslow@koslow.de](mailto:koslow@koslow.de)





Spezialisiert hat sich die Iwan Koslow GmbH & Co. KG auf die Aufbereitung und Verwertung von metallhaltigen Abfällen. Am Produktionszentrum Wörth a. d. Isar mit einer Gesamtfläche von rd. 96.000 m<sup>2</sup>, stehen zu großen Teilen selbst entwickelte und patentierte Aufbereitungsanlagen zur Verfügung. Durch effizienten Einsatz des hochtechnologischen Anlagenparks nimmt sie eine führende Rolle bei der Aufbereitung komplexer metallhaltiger Abfallgemische in Europa ein.

Sekundärmetalle nehmen einen hohen Stellenwert für eine gesicherte, unabhängige Versorgung insbesondere der ressourcenarmen Länder mit Rohstoffen ein. Mit den von uns hergestellten Produkten versorgen wir Kupfer-, Aluminium- und Stahlhütten, sowie Scheideanstalten für Edelmetalle und leisten somit einen wichtigen Beitrag für deren Versorgung. Zudem werden Reststoffe für die weitere werkstoffliche oder thermische Verwertung vorbereitet.

Ergebnis aller Aufbereitungsprozesse sind hochwertige Produkte mit gleichbleibender Qualität, die auf die Anforderungen der Hütten- und Schmelzwerke abgestimmt und weiterentwickelt werden. Unsere Verfahrenstechnik ermöglicht uns die Anpassung der Produkte auf sich ändernde Anforderungen. Dies macht unsere Produkte zu gefragten Einsatzstoffen bei unseren Abnehmern.

**Die Abfälle von heute, sind die Rohstoffe von morgen**



*Wohlfühlen mitten in Bayern*

## Die Entsorgungseinrichtungen

### Reststoffdeponie Spitzlberg

Spitzlberg bei Unterglaim

84030 Ergolding

☎ 0871 408-3115

Montag bis Donnerstag

7:30–12:00 Uhr      13:00–16:30 Uhr

Freitag      7:30–12:00 Uhr      13:00–16:00 Uhr

Samstag      9:00–12:00 Uhr

### Bauschuttannahmestellen des Landkreises

**Sommer**

**Winter**

#### Geisenhausen

Mittwoch      14:30–18:00 Uhr      13:00–16:00 Uhr

Samstag      09:30–13:00 Uhr      09:30–12:00 Uhr

#### Inkofen

Mittwoch      13:30–17:00 Uhr      12:00–16:00 Uhr

Samstag      09:00–12:00 Uhr      10:00–12:00 Uhr

### Kompostanlage Vilsbiburg (Ortsteil Mühlen)

Betreiber: Firma Kompostbetrieb Fedlmeier

Mühlen 90 ½

84137 Vilsbiburg

☎ 08743 7432

**Sommer**

**Winter**

Mittwoch

13:00–17:00 Uhr      13:00–16:00 Uhr

Freitag

13:00–17:00 Uhr      13:00–16:00 Uhr

Samstag

09:00–13:00 Uhr      09:00–12:00 Uhr

### Grüngutannahmestelle Rottenburg

(Ortsteil Schlamberg)

Betreiber: Firma Högl Kompost- und Recycling-GmbH

Schlamberg

84056 Rottenburg

☎ 08754 96090

**Sommer** (März bis November)

**Winter** (Februar)

Dienstag      13:00–16:00 Uhr

Freitag      12:00–17:00 Uhr

Samstag      09:00–12:00 Uhr

Im Dezember und Januar ist die Kompostieranlage geschlossen. Im Februar ist die Kompostanlage nur an den Samstagen geöffnet.

### Wertstoff- und Entsorgungszentrum der Stadt Landshut (WEZ)

Äußere Parkstraße 1

84032 Altdorf

☎ 0871 88-1576

Dienstag      13:00 – 19:00 Uhr

Mittwoch      09:00–12:00 Uhr      13:00 – 17:00 Uhr

Donnerstag      13:00 – 17:00 Uhr

Freitag      09:00 – 12:00 Uhr

13:00 – 17:00 Uhr

Samstag      09:00 – 13:00 Uhr

### Müllumladestation in Wörth

Siemensstraße 50

84109 Wörth

☎ 08702 946296

Montag bis Freitag


8:00–12:00 Uhr und 12:45–16:00 Uhr



# Landkreis Landshut

*Wohlfühlen mitten in Bayern*

Landkreis Landshut  
Veldener Str. 15  
84036 Landshut  
DEUTSCHLAND

 +49 871 408-0

 +49 871 408-1001

[www.landkreis-landshut.de](http://www.landkreis-landshut.de)

